

MIG/MAG-сварка

CastoMIG 3500/5000

Стандартные многофункциональные инверторные источники тока с цифровым управлением для высококачественной сварки

*Многозадачность
Модульное исполнение
С расчетом на будущее*



- Прост в использовании
- Процессорное управление
- Программы сварки для специальных проволок Castolin
- MIG/MAG и MMA сварка для производственных, сборочных и ремонтно-восстановительных работ

СВАРКА

**Castolin Eutectic®
Eutectic Castolin**

CastoMIG 3500/5000

Многозадачность

CastoMIG обеспечивает превосходное качество сварных соединений при производстве металлических конструкций, сборочно-монтажных и ремонтно-восстановительных работах. Широкий выбор аксессуаров помогает решить практически любую производственную задачу.

CastoMIG поддерживает все доступные специальные проволоки Castolin Eutectic для защиты и восстановления. Приобретая CastoMIG, Вы создаете прекрасные условия для успешного решения Ваших будущих задач.

Модульное исполнение

Благодаря своему модульному исполнению, аппараты CastoMIG могут быть подготовлены под любые производственные требования: Компактные или с отдельным механизмом подачи; С блоком водяного охлаждения или без; Для обычной полуавтоматической сварки или для автоматизации

С расчетом на будущее

CastoMIG 3500/5000 являются современным продолжением серии Castolin-Casto-MIG и воплощают в себе не только опыт предыдущих моделей, но и имеют возможность быстрого апгрейда программного обеспечения при появлении новых производственных решений в области сварки.



Технические данные	CastoMIG		
	3500 C	3500 DS	5000 DS
Напряжение сети +/- 10%	3x 400V	3x 400V	3x 400V
Диапазон тока сварки	10 - 350 A	10 - 350 A	10 - 500 A
ПВ:			
10 мин. / 40°C (104°F) 40 %	350 A	350 A	500 A
10 мин. / 40°C (104°F) 60 %	300 A	300 A	420 A
10 мин. / 40°C (104°F) 100 %	250 A	250 A	360 A
Напряжение холостого хода	47 - 59 V	60 V	65 V
Диапазон напряжений сварки	14,5 - 38,8 V	14,5 - 38,8 V	14,5 - 39,5V
Скорость подачи проволоки	1 - 25 м/мин.	1 - 25 м/мин.	1 - 25 м/мин.
Класс защиты	IP 23	IP 23	IP 23
Маркировка	CE S	CE S	CE S
Высота	497 мм	497 мм	497 мм
Ширина	300 мм	300 мм	300 мм
Длина	747 мм	747 мм	747 мм
Вес	36 кг	28,2 кг	32,5 кг



Пакет соответствия стандарту EN 1090

Для данного оборудования доступны спецификации сварочных процессов исполнительного класса 1 и 2, вплоть до S355. Они облегчают производителям сварных конструкций получение сертификата соответствия стандарту EN 1090 после 07.2014

Ваш надежный партнер в области защиты, ремонта и восстановления

ООО "Плазмацентр", г. Санкт-Петербург
Официальный дистрибьютор Castolin Eutectic

Посетите наш сайт:
www.plasmacentre.ru

Part of the Messer World

Сильнее с.. Castolin Eutectic

www.mec-castolin.ru

CastoMig – Механизм подачи проволоки DS-CM 4RW (E)



- Предельно прочный
- Сделан из высококачественных полимерных материалов
- Один механизм подачи для ручной и автоматической сварки
- Шланг-пакет подсоединяется прямо внутрь механизма
- Малый износ, благодаря точности подачи проволоки
- Евро и специальный разъемы подключения горелки.

DS-CM 4R/E – Стандартная версия

100 % Изоляция

От атмосферной влаги , от пыли и брызг воды.

Эргономичный дизайн рукоятки для переноса

Безопасное перемещение и переноска оборудования

Идеальная защита элементов управления

Как для моделей с синергетикой, так и с ручными настройками

Идеальный партнер для сварки в труднодоступных местах

Проходит в любой лок, диаметром до 440 мм

ОСНАСТКА ЗАМКОВ

Оба замка крышки механизма подачи легко открываются даже в сварочных рукавицах

Тормоз катушки

Минимум усилий для протяжки проволоки

Точная подача проволоки

4-ех роликовая система

Компактный Выносливый Переносной

Сохраняет стабильность подачи независимо от окружающих условий



~ 15 кг

DS-CM 4R/E – Стандартная версия

Регулятор расхода газа

Опция. Встраивается дополнительно для более точной регулировки расхода газа

Байонетное соединение

Быстрое и прочное соединение шланг-пакета



Новое решение присоединения шланг-пакета

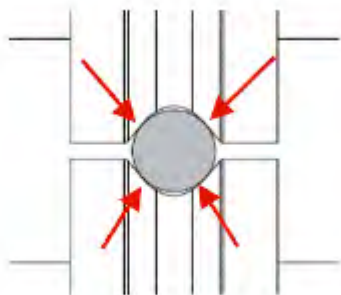
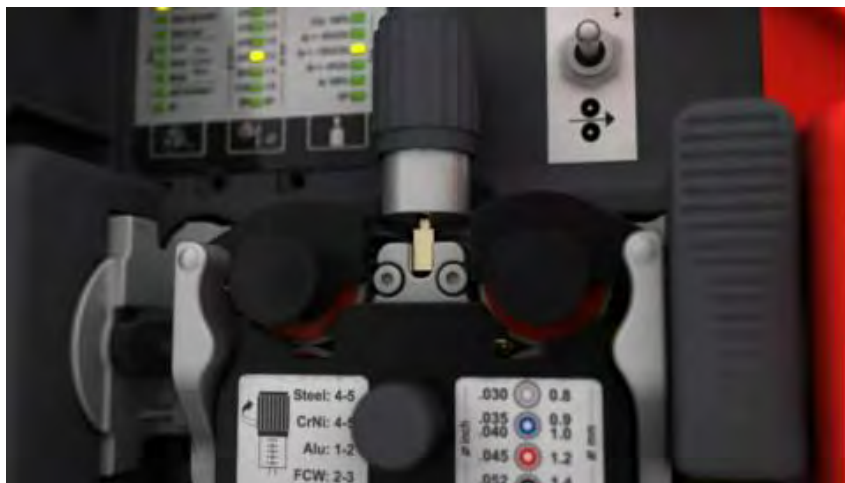
Новая концепция соединения (внутренняя) позволяет присоединять шланг-пакет длиной до 70м

CastoMig – новый блок протяжки



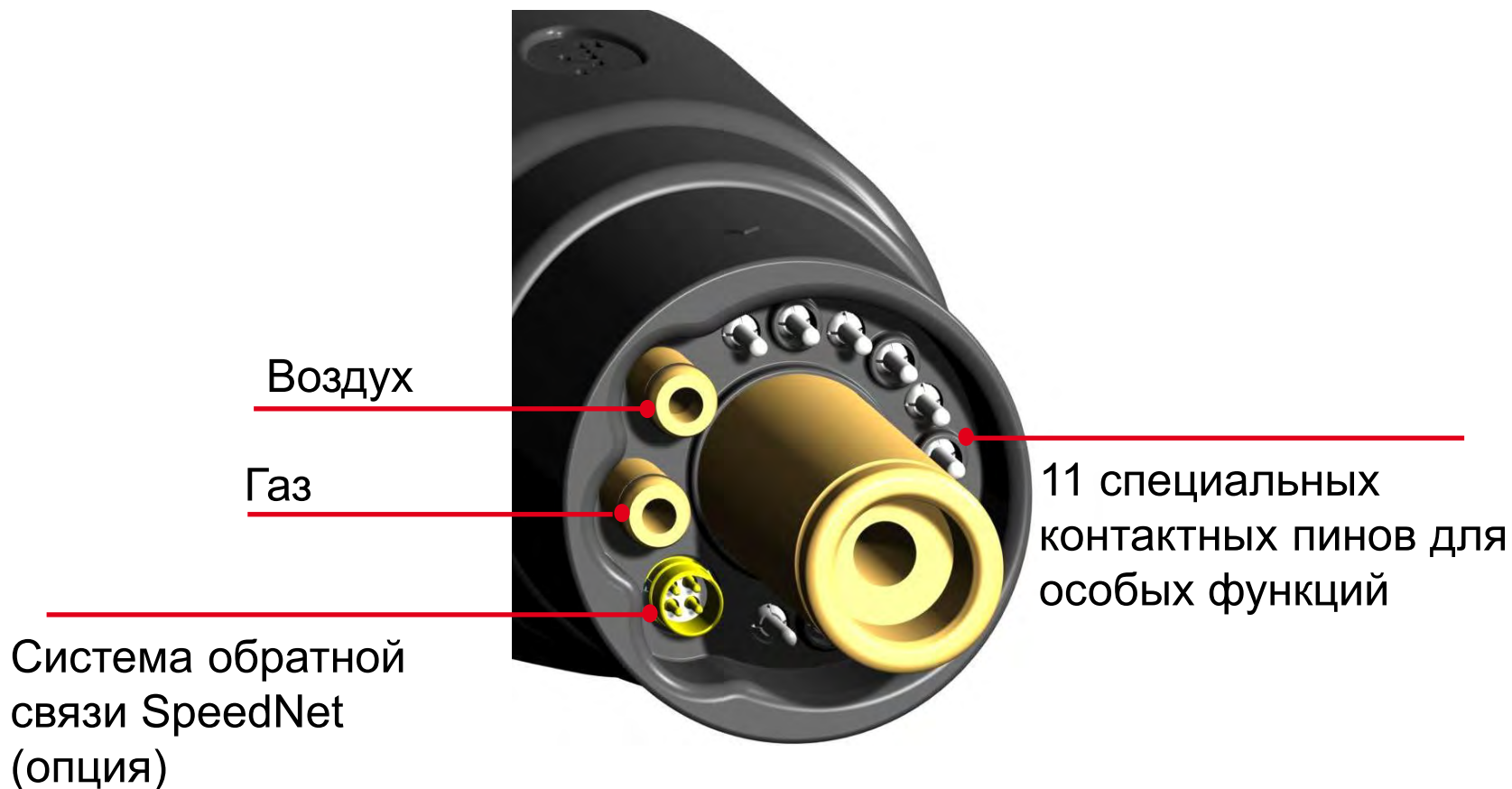
- Основание из литого алюминия
- Ролики подачи имеют цветовую маркировку в зависимости от диаметра проволоки
- Самооткрывающееся устройство прижима
- Один рычаг для регулировки усилия
- Возможность протяжки без открытия устройства прижима
- Оптический детектор фиксации горелки (для Специального Центрального разъема)

CastoMig – новые ролики подачи

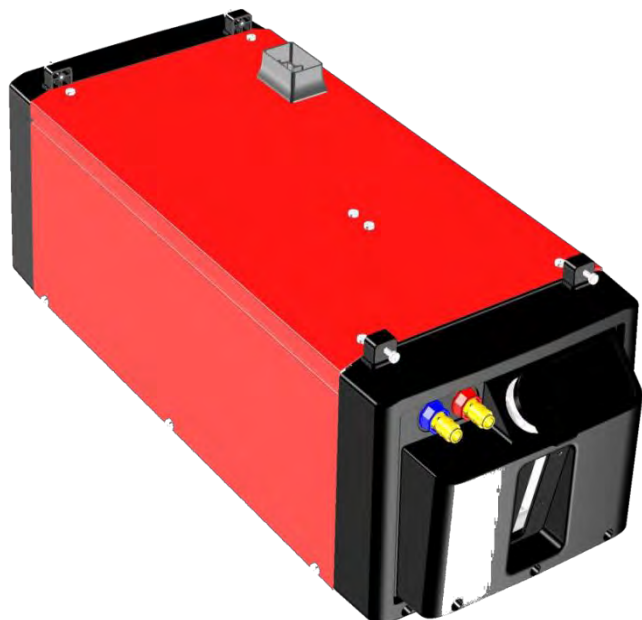


- Ролики с трапецеидальной канавкой, обеспечивающие более плотный контакт в 4-ех точках соприкосновения; для проволоки CastoMag
- U-образные ролики для проволок EnDoTec
- 60 HRC – твердость рабочей поверхности роликов
- Цветовая индикация соответствующего диаметра проволоки
- Подшипник для вращения

Специальный центральный разъем



Блок охлаждения CastoMig



Опции:

- Контроль температуры обратной жидкости
- Датчик потока
- Фильтр охлаждающей жидкости

	Блок охлаждения
Напряжение сети питания +/- 10%	400 V
Потребляемый ток (А)	0,6 / 0,7
Максимальный периметр контура охлаждения	35 м / 114 ft / 9,95 in.
Максимальное давление в системе охлаждения	3,5 л/мин. / 0,92 gal/min (4,2bar)
Класс защиты	IP 23
Мощность охлаждения [при 40°C на 1л/мин.]	800 Вт
Мощность охлаждения [при 25°C на 1л/мин.]	1100 Вт
Габариты д х ш х в	710 x 300 x 230 мм
Вес	13,6
Вместимость жидкости	6 л
Контроль потока жидкости	Ошибка < 0,7 л/мин.
Контроль T°C обратной жидкости	Ошибка > 75°C

Пульт управления RC2 для CastoMig



- Регулировка тока сварки
- Регулировка длины дуги

CastoMig – Интерфейс пользователя



Действие

- Доступ к синергетическим программам для проволок Castolin – нажатием одной кнопки
- Easy Job – для сохранения и быстрого вызова 5 основных пользовательских

Меню настроек

- Параметры сварки
- Настройки аппарата


Сервис-меню


- Версия программного обеспечения
- Настройка параметров конфигурации


CastoMig – Выбор синергетических программ

1	<input type="checkbox"/>	Steel/CrNi					
2	<input type="checkbox"/>	Steel dynamic	0.8	<input type="checkbox"/>			
3	<input type="checkbox"/>	Steel/CrNi root	0.9	<input type="checkbox"/>			
4	<input type="checkbox"/>	FCW CrNi (DO*28)	1.0	<input type="checkbox"/>			
5	<input type="checkbox"/>	FCW Rutil	1.2	<input type="checkbox"/>			
6	<input type="checkbox"/>	FCW Basic (DO*65)	1.4	<input type="checkbox"/>			
7	<input type="checkbox"/>	Metal cored	1.6	<input type="checkbox"/>			
8	<input type="checkbox"/>	SP	SP	<input type="checkbox"/>			

						CO2 100%	<input type="checkbox"/>	A
						Ar+15-20% CO2	<input type="checkbox"/>	B
						Ar+8-12% CO2	<input type="checkbox"/>	C
						Ar+2,5% CO2	<input type="checkbox"/>	D
						Ar 100%	<input type="checkbox"/>	E
						SP	<input type="checkbox"/>	F







- Выбор материала проволоки
- Выбор диаметра проволоки
- Выбор защитного газа

- Выбор Спецпрограмм из таблицы:
1-8, диаметр, A-F

		CastoMig STANDARD PROGRAMS					Castolin Eutectic Castolin	
		0.8 mm	0.9 mm	1.0 mm	1.2 mm	1.6 mm	Shield	Wire
DO*02	2				X	X	D	Ar + 2,5% CO2
DO*11	4					X	D	Ar + 2,5% CO2
DO*15	5				X	X	D	Ar + 2,5% CO2
DO*23	8				X		B	Ar + 15-20% CO2
DO*28	4				X	X	B	Ar + 15-20% CO2
DO*30	6				X	X	D	Ar + 2,5% CO2
DO*31	7					X	D	Ar + 2,5% CO2
DO*65	6				X	X	A	CO2 100%
DO*65	6				X	X	B	Ar + 2,5% CO2

42,0409 0043

Синергетические настройки процесса сварки сталей

Steel / CrNi

- Универсальная кривая характеристик для быстрой и простой регулировки сварочных параметров

Steel / CrNi Root (для корня шва)

- Для стабильного мягкого капельного переноса, обычный шов без контроля за сварочной ванной и очень хорошим заполнением

Steel Dynamic (динамическая дуга)

- Для создания концентрированной дуги с глубоким и узким проникновением и высокой скоростью сварки

